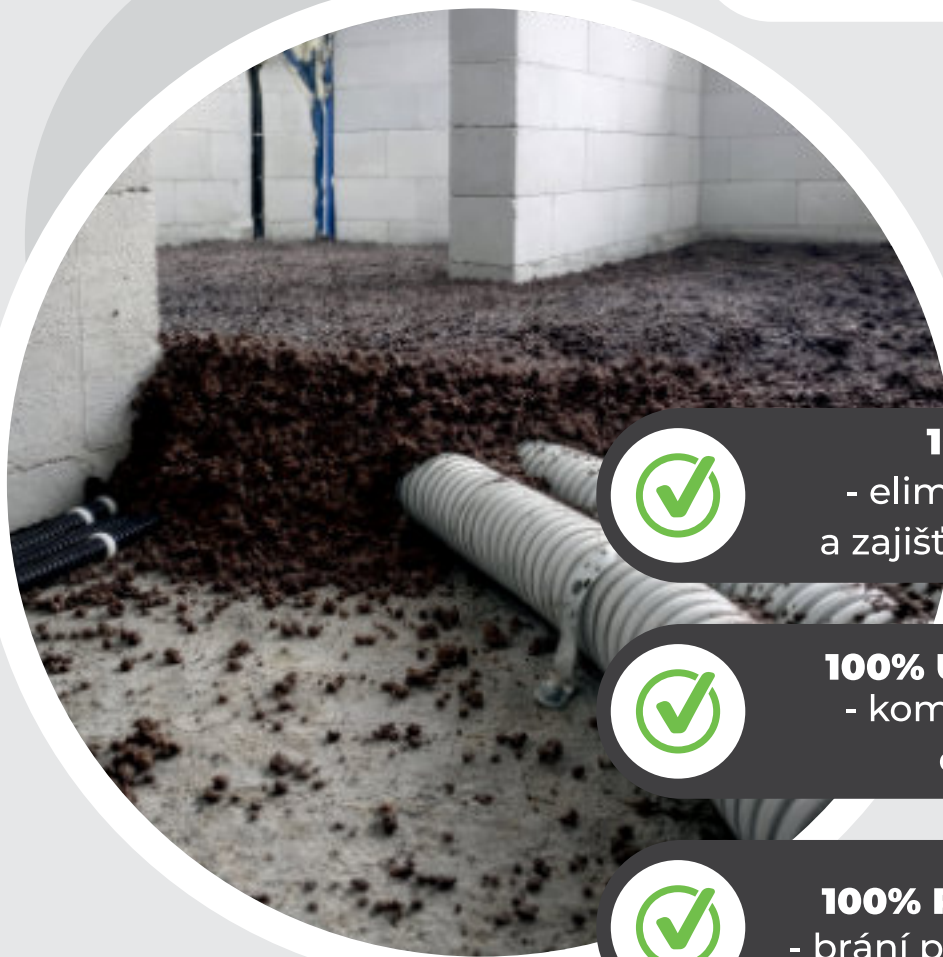


# IZZI THERM

## WD 100R STANDARD

Izolační materiál SPECIÁLNĚ URČENÝ pro ROZSÁHLÉ  
systémy podlahových rozvodů

**CERTIFIKOVANÝ TEPELNĚ  
A ZVUKOVĚ IZOLAČNÍ VÝROBEK**



### **100% VYPLNĚNÍ**

- eliminuje tepelné mosty  
a zajišťuje kontinuitu izolace



### **100% ÚPRAVA PODKLADU**

- komfortní a rovnoměrná  
distribuce tepla



### **100% PODPORA PODLAHY**

- brání praskání potěru a krytin



[www.demann.cz](http://www.demann.cz)



# **IZZI THERM**

## **WD 100R STANDARD**

### **CERTIFIKOVANÝ TEPELNĚ ZVUKOVĚ IZOLAČNÍ VÝROBEK**

Jedná se o inovativní kompozitní tepelně izolační směs, která byla vyvinuta na bázi regranulátu EPS a je obohacena pokročilými minerálními pojivy.

Materiál je vyráběn pomocí speciálních certifikovaných průmyslových míchacích zařízení, která zajišťují přesnou homogenizaci složek.

Aplikaci provádějí kvalifikované montážní týmy tlakovou metodou s použitím hadic. Po dokončení vzniká monolitická izolační vrstva, která je ideálním řešením pro použití u obytných, komerčních a průmyslových staveb.

Díky synergii druhotných surovin a minerálních komponentů určuje tento výrobek nový standard v oblasti energetické efektivity, životnosti a ekologie v segmentu funkčních izolací.

**WD 100R STANDARD je výrobek, jenž tvoří nový standard izolace.**



#### **BEZ NUTNOSTI ŘEZÁNÍ POLYSTYRÉNOVÝCH DESEK**

Nahrazuje izolaci z polystyrénových desek. Bezodpadový systém, jenž je přátelský pro životní prostředí.



#### **BEZ TEPELNÝCH MOSTŮ**

Bezspárová montáž brání vzniku zvukových a tepelných mostů.



#### **BEZ VZNIKU NEROVNOSTÍ A PRASKÁNÍ PODLAH**

Vyrovnává nerovnosti a poskytuje plnou podporu podlahy.

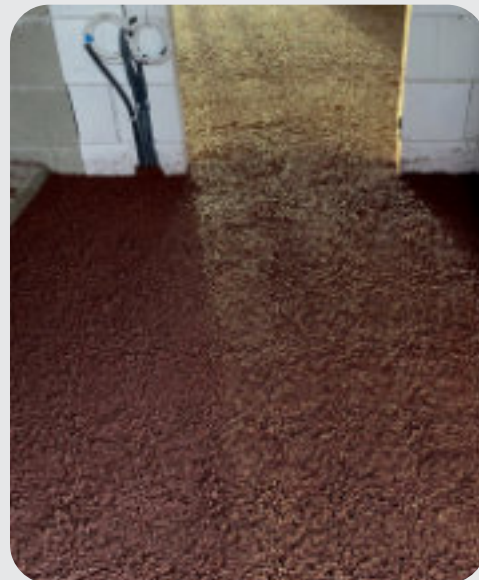
Před



Během



Konečný efekt



### Bezpečnost

- ✓ 100% vyplnění podkladu poskytuje plnou podporu podlahovým vrstvám a zamezuje praskání podkladu a dlažby, a tím pádem také dalším nákladům na jejich výměnu.

### Úspory

- ✓ 100% výplň účinně eliminuje tepelné mosty a zaručuje reálné parametry srovnatelné s tradičně používanými polystyrénovými deskami se součinitelem tepelné vodivosti  $\lambda = 0,038$ .

### Pohodlí

- ✓ 100% odstranění nerovností podkladu tepelně izolačním materiálem umožňuje dosáhnout rovnoměrné skladby podlahy, zamezit vzniku lokálních rozdílů tepelného odporu a zajistit pevnou soudržnou a homogenní podporu následných vrstev podlahového souvrství.

### Technické údaje:

#### NÁRODNÍ TECHNICKÉ POSOUZENÍ ICiMB-KOT-2025/028 1. vydání

- ✓ Součinitel  $\lambda = 0,057$
- ✓ Třída reakce na oheň: E
- ✓ Doba čekání před pokračováním prací: 72 hod. po aplikaci směsi (při teplotě 20°C a 50% vlhkosti)
- ✓ Tlakové napětí při 10% deformovatelnosti min. CS(10)90 = 90 kPa
- ✓ O 60 % lepší útlum zvuku než u EPS desek
- ✓ Tloušťka jedné vrstvy: 5 až 25 cm

## SPOLEČNĚ TVOŘÍME LEPŠÍ A ZDRAVÁ MÍSTA PRO ŽIVOT

Volbou našeho řešení se aktivně účastníte tvorby pozitivního vlivu na ekologické stavebnictví. Vaše rozhodnutí reálně přispívají k omezení negativního vlivu stavebnictví na životní prostředí a spojují vás s komunitou těch, kteří podporují udržitelný rozvoj.

Výrobek je v souladu s  Green Building Isolation



### **0,057 LAMBDA**

- reálné parametry jsou srovnatelné s deskovými izolacemi 0,038



### **90kPa PEVNOST V TLAKU**

- omezený efekt sedání podlahy



### **0 60 % LEPŠÍ**

- útlum zvuku než u polystyrénu